

エクセルタウン
蔵本元町Ⅱ

全8区画

オンライン
見学可能

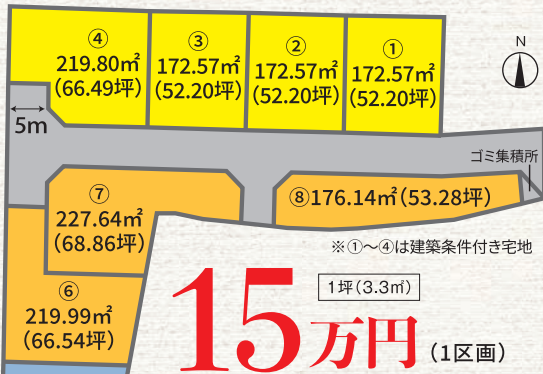
オンライン
予約可能

新型コロナウイルス対策として、現場係員はマスクを着用して接客させていただきます。当日は極力ご予約をいただき1組ずつのご案内とさせていただきます。

現地に営業は常駐していませんが、現地近くの当社事務所にお越しただけでしたら、すぐにご説明・ご案内いたします!

減多に出ない
物件です!!

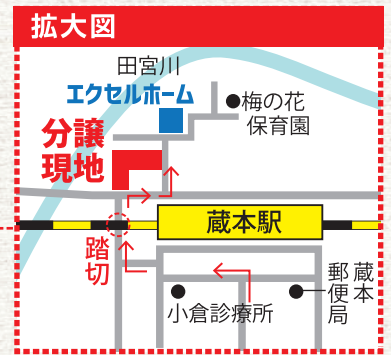
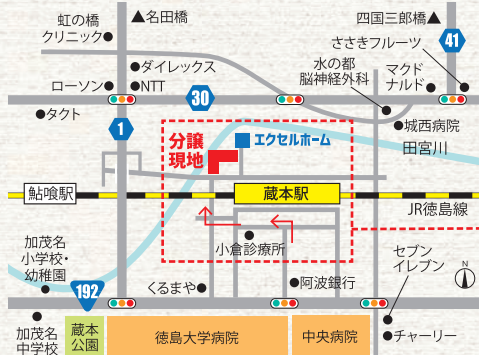
好評分譲中!



15万円 (1区画)

23～25.5万円 (1区画)

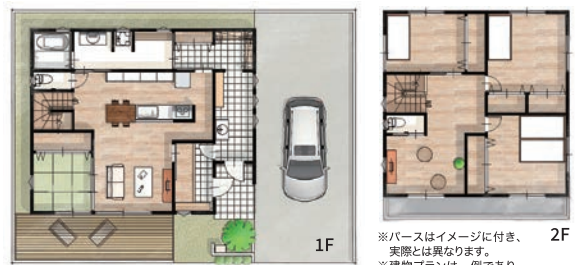
〈物件概要〉●所在地/徳島市蔵本元町2丁目39他●地目/宅地●用途地域/第一種住居地域●都市計画/市街化区域●建ぺい率/60%●容積率/200%●総区画数/8区画●今回販売区画数/7区画●開発許可/徳市開第106号(令和2年3月31日)●総面積/1794.71m²●造成工事/完了済み●販売面積/172.57m²(3区画)～227.64m²(1区画)●販売価格/7,992,000円(1区画)～17,287,400円(1区画)●道路/団地内5m舗装道路●設備/電気(四国電力)・ガス(LPG)・水道(市営水道)・排水側溝●交通/JR蔵本駅徒歩2分●教育/加茂名小学校・加茂名中学校●売主/(株)エクセルホーム



withコロナ
時代に対応!

新しい生活様式に
フィットする
新築プラン例

1号地



充実の設備が全て込み込み!

- 15mm金具留めサイディング外壁 ■全室ペアガラス(樹脂サッシ)・網戸付 ■シャワートイレ(暖房・手洗い付)
- サンゲツAA級クロス ■外部散水2箇所 ■全室LED照明(廊下・玄関ポーチ付) ■オール電化 ■IHクッキングヒーター
- 食洗機 ■ユニットバス(1坪タイプ) ■浄化槽設置(外部配管込み) ■吹付断熱 ■別途諸経費必要

お支払いの一例

土地/145.89m²(44.13坪)
11,253,000円
建物/100.00m²(30.25坪)
13,980,000円

土地+
建物価格 25,233,000円
◎2,523万円借入の場合◎当初10年間
月々68,893円

しかも、頭金・ボーナス払い0円
◎住宅ローン金利0.8%(10年固定)、35年返済。●融資限度額/2,523万円●取扱い金融機関/阿波銀行、四国銀行、徳島大正銀行、労働金庫他●事務手数料32,400円●保証料/融資額に応じて別途必要となります。◎お借入手続は当社にて対応致します。◎詳しくは現地担当者にお問い合わせください。

蔵本モデルハウス
2021年8月末に完成予定!

徳島市蔵本元町2丁目34番1

●広告有効期限/令和3年10月末日



株式会社 エクセルホーム

TEL.088-678-9045



(公社)徳島県宅地建物取引業協会会員・徳島県知事免許番号(第)2406号・建設業/徳島県知事(般-27)7751号・四国地区不動産公正取引協議会加盟

エクセルホーム 徳島 検索